



**КОМИТЕТ ИМУЩЕСТВЕННЫХ ОТНОШЕНИЙ
АДМИНИСТРАЦИИ ПЕРМСКОГО МУНИЦИПАЛЬНОГО ОКРУГА**

РЕШЕНИЕ

о размещении объектов № 1273

Пермский край
Пермский округ

14.06.2023

Комитет имущественных отношений администрации Пермского муниципального округа разрешает Куртеевой Марине Николаевне (паспорт 5713 113479, выдан 28.03.2014 отделом УФМС России по Пермскому краю в Пермском районе) адрес регистрации: Пермский край, Пермский р-н, п. Красный Восход, ул. Новосельская, д. 59А

размещение объекта: «Подземные линейные сооружения, а также их наземные части и сооружения, технологически необходимые для их использования, для размещения которых не требуется разрешения на строительство»

на землях государственная собственность на которые не разграничена

на срок 2 года с 14.06.2023 г. по 13.06.2025 г.

Местоположение: Пермский край, Пермский муниципальный округ, п. Красный Восход

Приложение: схема предполагаемых к использованию земель или земельных участков.

Заместитель председателя комитета
имущественных отношений администрации
Пермского муниципального округа

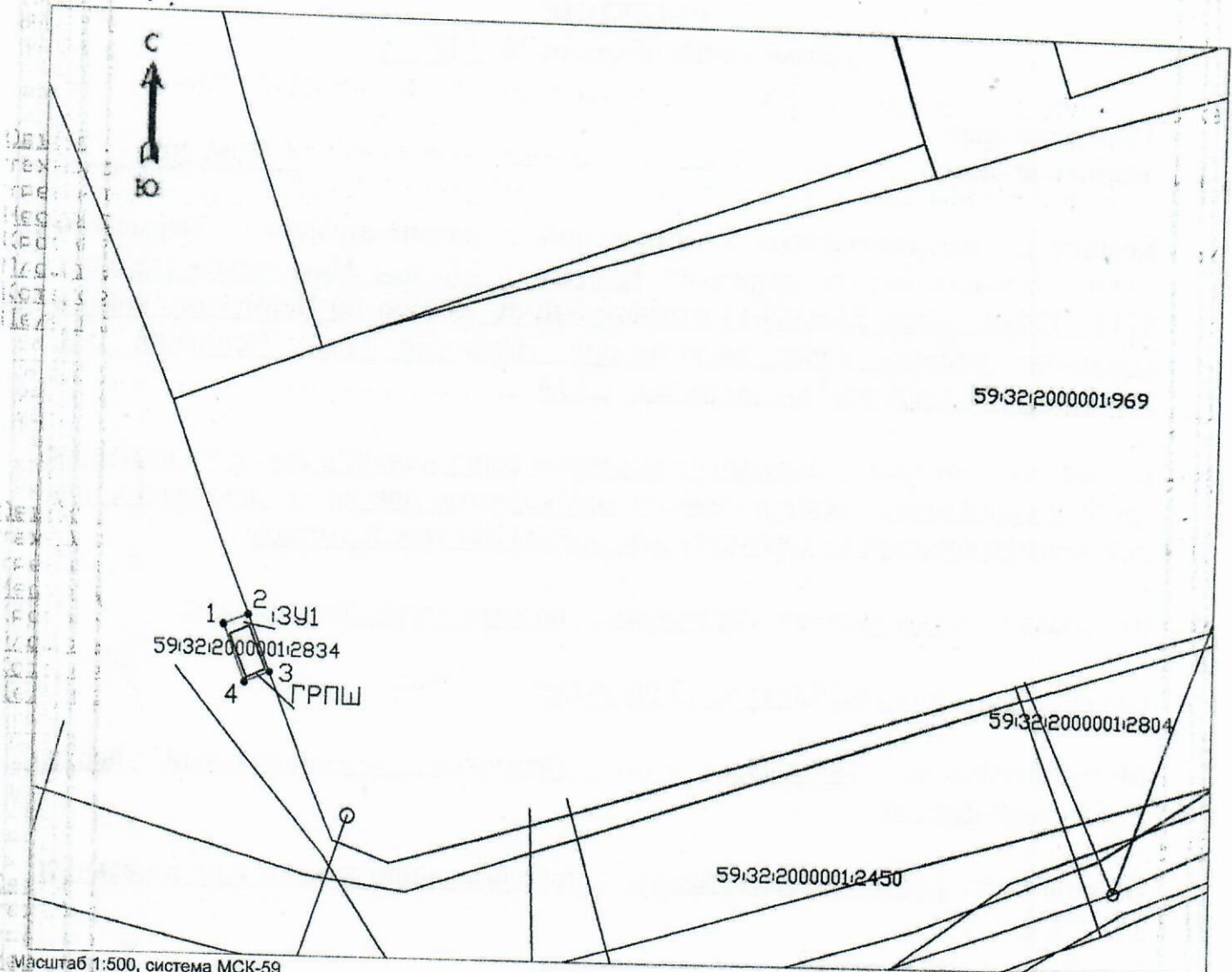


(подпись, печать)

М.В. Королева

Схема предполагаемых к использованию земель или части земельного участка

Объект: Подземные линейные сооружения, а также их наземные части и сооружения, технологически необходимые для их использования, для размещения которых не требуется разрешения на строительство.
Местоположение: Пермский край, Пермский муниципальный район, Усть-Качкинское с/п, п. Красный Восход
Площадь земли или части земельного участка: 10 кв.м.
Категория земель: Земли населённых пунктов.
Цель использования: Под существующее ГРПШ.



Координаты характерных точек		
Обозначение характерных точек границ	Координаты, м	
	X	Y
1	2	3
1	515714.03	2201301.12
2	515714.80	2201303.08
3	515710.52	2201304.77
4	515709.72	2201302.81

Условные обозначения:
 — граница предполагаемых к использованию земель
 — граница земельного участка, сведения которого внесены в ГКН
 59:32:2000001 номер кадастрового квартала
 59:32:2000001:2834 кадастровый номер земельного участка
 1, 2, ... характерные точки границы испрашиваемого земельного участка

Описание границ смежных землепользователей:
 3-4-1-2, неразграниченный земельный участок
 2-3 зем.уч. с КН 59:32:2000001:969

Заявитель / Куртеева М.Н.
 (подпись, расшифровка подписи)